



องค์การบริหารส่วนตำบลบางจาน

โครงการ

สำหรับอาคารเรียน ๒ ชั้น ๒ อาคาร ๒ ชั้น และศูนย์พัฒนาเด็กเล็ก

สถานที่ก่อสร้าง

ตำบลบางจาน อำเภอเมืองนครราชสีมา จังหวัดนครราชสีมา

แบบแปลน

แปลนโครงสร้างหลังคา

งานออกแบบสถาปัตยกรรมและวิศวกรรม

สำรวจ เขียนแบบ	นายเชษฐาภรณ์ วัฒนศิริกุล ส.ค. ๔๙๙๕ ๒๐ หมู่ ๑ ต.เมืองเก่า อ.เมือง จ.นครราชสีมา
วิศวกร ออกแบบ	นายเชษฐาภรณ์ วัฒนศิริกุล ส.ค. ๔๙๙๕ ๒๐ หมู่ ๑ ต.เมืองเก่า อ.เมือง จ.นครราชสีมา

ตรวจสถาปน

ผู้ชำนาญการ  
ก่อสร้าง

(นายเชษฐาภรณ์ วัฒนศิริกุล)  
ผู้ควบคุมการก่อสร้าง

เห็นชอบ

ปลัด อบต. ๑  
(นางสาวลักขณา เรืองแก้ว)  
ปลัดองค์การบริหารส่วนตำบลบางจาน

อนุมัติ  
(นายเชษฐาภรณ์ วัฒนศิริกุล)

นายก อบต. เมืองเก่า (นายเชษฐาภรณ์ วัฒนศิริกุล)

นายกองค์การบริหารส่วนตำบลบางจาน

เขตพื้นที่

จำนวนแผ่น

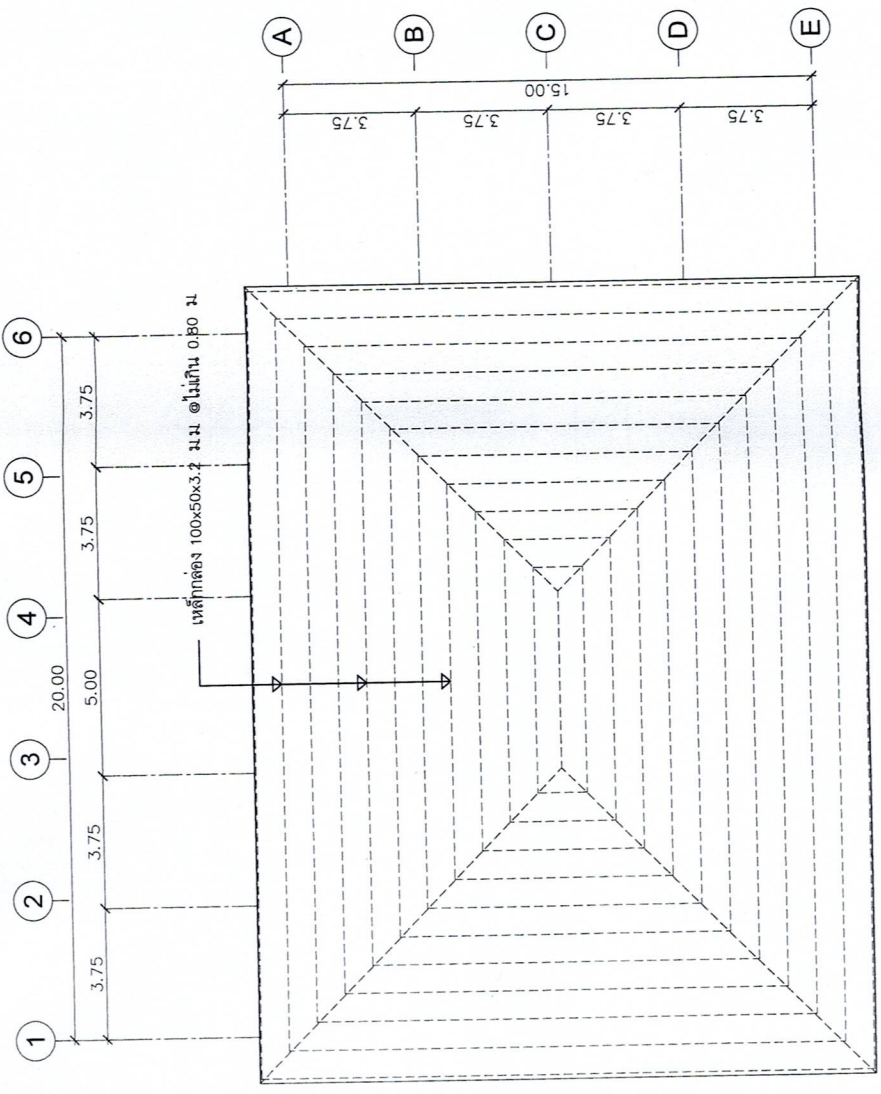
15

15

TRIPLE E CO.



บริษัท ทริปเปิ้ล อี จำกัด



แปลนโครงสร้างหลังคา

ขนาดส่วน 1:150



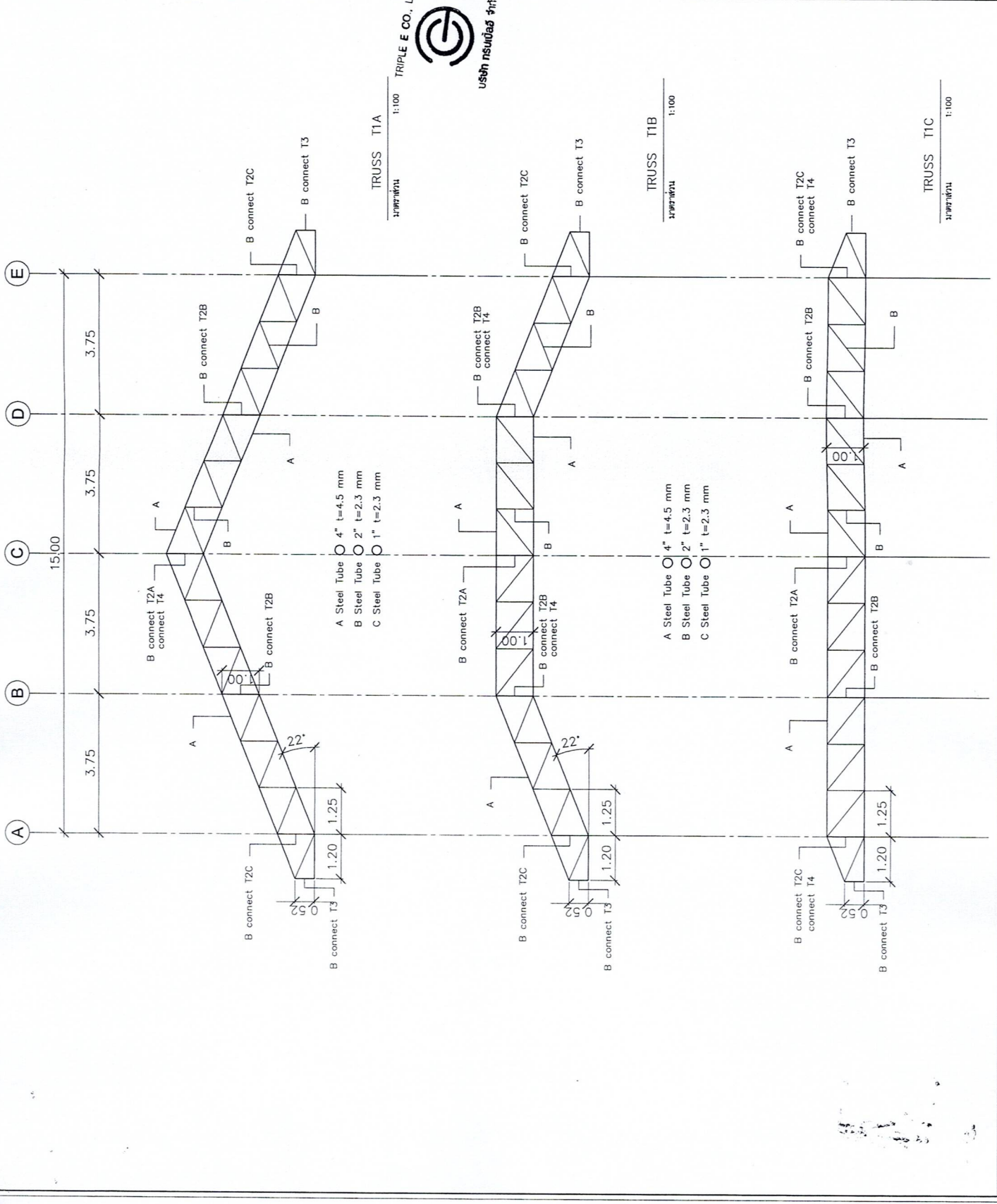
องค์การบริหารส่วนตำบลบางจาน  
โครงการ  
ก่อสร้างอาคารเรียน 2. วิทยาลัยเทคนิค อสม.บางจาน  
สถานที่ก่อสร้าง  
สำนักงาน อสม.บางจาน อ.บ้านค่าย จ.ชลบุรี  
แบบแปลน  
แบบสถาปัตย์โครงสร้าง

งานออกแบบสถาปัตยกรรมและวิศวกรรม  
สาขา  
เขียนแบบ นายเชษฐพงษ์ ชัยธรรมศักดิ์ สท. ๕๑๑๖  
2๑ หมู่ ๓ ต.บ้านค่าย อ.บ้านค่าย จ.ชลบุรี  
วิศวกร  
ออกแบบ นายเชษฐพงษ์ ชัยธรรมศักดิ์ สท. ๕๑๑๖  
2๑ หมู่ ๓ ต.บ้านค่าย อ.บ้านค่าย จ.ชลบุรี  
ผู้ควบคุมการ  
ก่อสร้าง (นายเชษฐพงษ์ ชัยธรรมศักดิ์) ผู้รับใช้วิชาชีพวิศวกรรม  
เห็นชอบ

ปลัด อบต. ๖  
(นางสาวลักขณา เวียงทง)  
ผู้อำนวยการบริหารส่วนตำบลบางจาน  
อนุมัติ  
นายก อบต.บ้านค่าย (นายเชษฐพงษ์ ชัยธรรมศักดิ์)  
นายกองเอกบริหารส่วนตำบลบางจาน  
เห็นชอบ  
วันที่อนุมัติ  
แผ่นที่ จำนวนแผ่น

16

21









องค์การบริหารส่วนตำบลบางจาน

โครงการ

สำนักงานเขตพื้นที่การศึกษามัธยมศึกษา เขต 21

สถานที่ก่อสร้าง

ตำบลบางจาน อำเภอเมืองนครราชสีมา จังหวัดนครราชสีมา

แบบแปลน

แบบขยายโครงสร้าง

งานออกแบบสถาปัตย์กรรมและวิศวกรรม

ผู้ควบคุมงาน  
นายสุวิมล วัฒนศิริกุล 081-4995-219 ม.ร.ว.ค.ธรณี 4, นครราชสีมา

วิศวกร  
นายสุวิมล วัฒนศิริกุล 081-4995-219 ม.ร.ว.ค.ธรณี 4, นครราชสีมา

สถาปนิก  
นายสุวิมล วัฒนศิริกุล 081-4995-219 ม.ร.ว.ค.ธรณี 4, นครราชสีมา

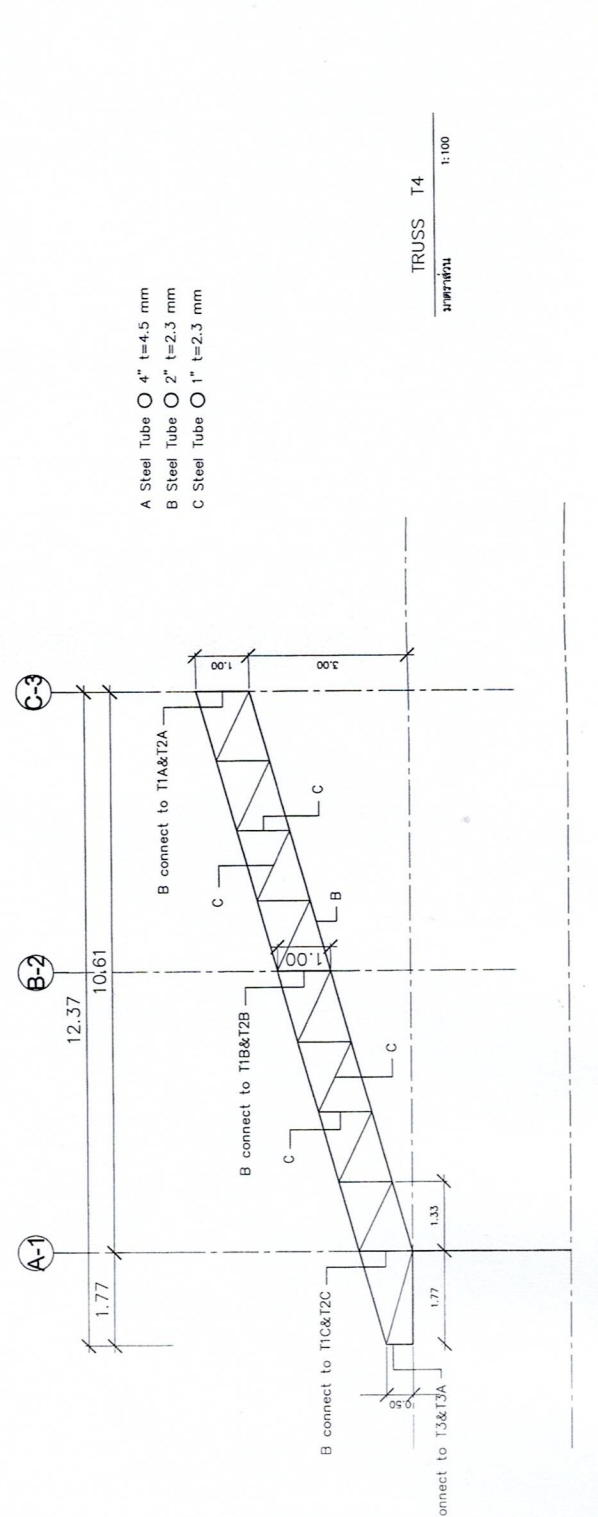
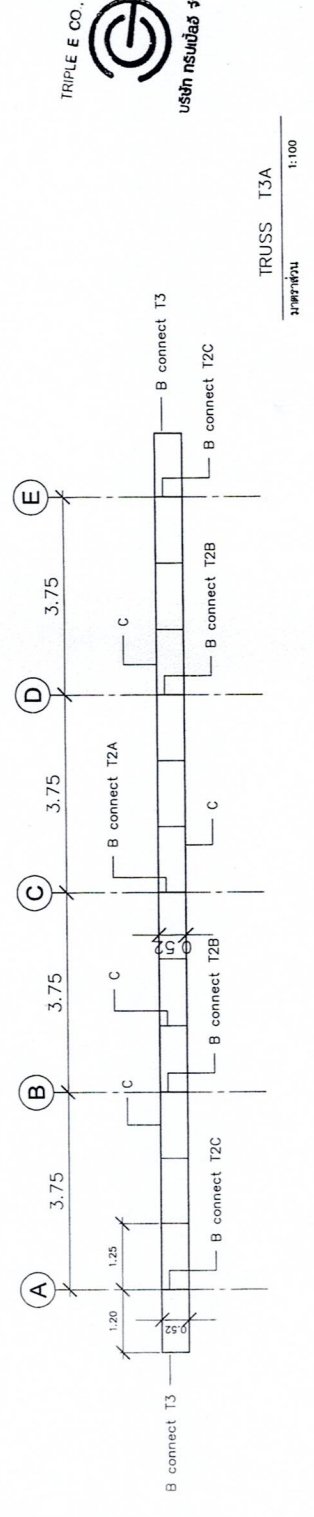
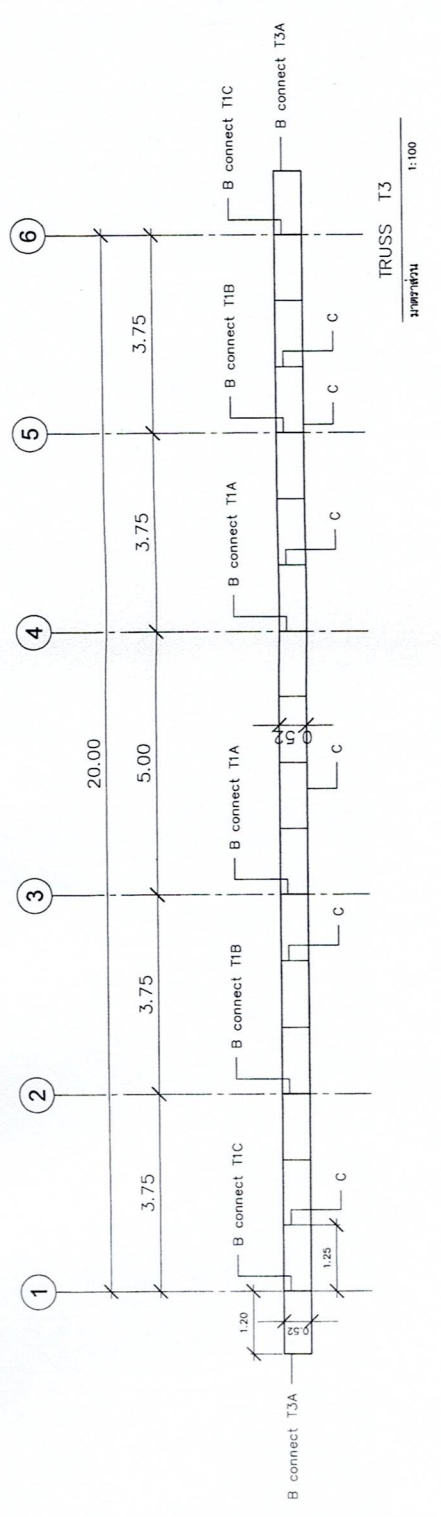
ผู้ดำเนินการ  
นางสาวกัญญา เวียงทับ

บริษัท ตรีเพ็ชร กรุ๊ป จำกัด

ปัด อมต.1  
(นางสาวกัญญา เวียงทับ)  
ปลัดองค์การบริหารส่วนตำบลบางจาน

อนุมัติ  
นาย อภิชาติ เจริญศรี  
นายก อบต.บางจาน

วันที่อนุมัติ  
จำนวนแผ่น  
18 21



- A Steel Tube  $\varnothing$  4" t=4.5 mm
- B Steel Tube  $\varnothing$  2" t=2.3 mm
- C Steel Tube  $\varnothing$  1" t=2.3 mm







องค์การบริหารส่วนตำบลบางจาน

โครงการ

คาน้ำดื่มพร้อมระบบประปา 2 ชั้นสำหรับนักเรียน วิทยาลัยอาชีวศึกษา

สถานศึกษา

สำนักงานจัดซื้อพัสดุจังหวัดแพร่

แบบแสดง

แบบขยายโครงสร้าง

งานออกแบบสถาปัตยกรรมและวิศวกรรม

สำรวจ  
เขียนแบบ  
นายชัชวาล วัชรวิเศษกุล พ.ศ. 4995  
29 มิถุนายน 2563 0.0000 0.0000

วิศวกร  
ออกแบบ  
นายชัชวาล วัชรวิเศษกุล พ.ศ. 4995  
29 มิถุนายน 2563 0.0000 0.0000

ตรวจเช็ค

ผู้ดำเนินการ  
ก่อสร้าง

(นาย) ธีรวัฒน์ วัฒนศิริ

ผู้ควบคุมการก่อสร้าง

เห็นชอบ

ปลัด อบต. 1  
(นางสาว) ลักษณ์ เรืองพันธ์

ปลัดองค์การบริหารส่วนตำบลบางจาน  
อนุมัติ

นายก อชัชวาล วัชรวิเศษกุล (ชัชวาล)

นาย อชัชวาล วัชรวิเศษกุล (ชัชวาล)

วันที่อนุมัติ

จำนวนแผ่น

19

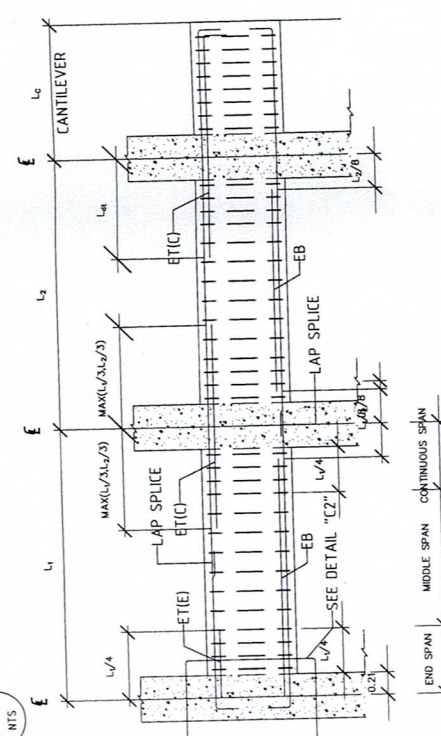
21

TRIPLE E CO., LTD.

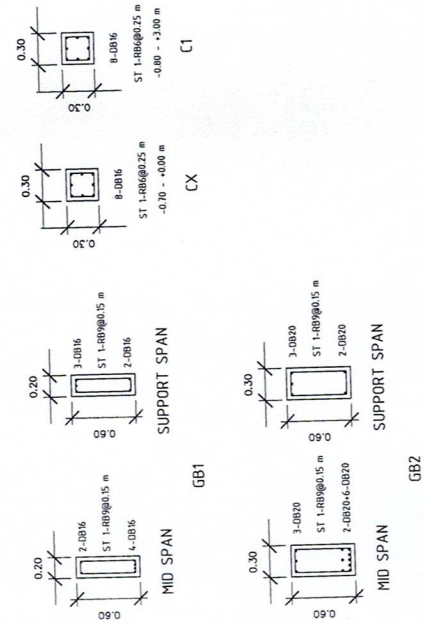


บริษัท ตรีเพ็ญ จำกัด

C1 GENERAL REINFORCE ARRANGEMENT OF CONCRETE BEAM



NOTE  
 ET(E) - EXTRA TOP REINFORCEMENT AT END SPAN  
 ET(C) - EXTRA TOP REINFORCEMENT AT CONTINUOUS SPAN  
 EB - EXTRA BOTTOM REINFORCEMENT AT MIDDLE SPAN





องค์การบริหารส่วนตำบลบางจาน

โครงการ

ก่อสร้างอาคารแบบเลขที่ ๑๓๓/๒ ชั้นหนึ่งชั้นใต้ดิน อาคาร ๒ ชั้น

สถานที่ก่อสร้าง

ตำบลบางจาน อำเภอเมืองแพร่ จังหวัดแพร่

แบบแสดง

แบบขยายโครงสร้าง

งานออกแบบสถาปัตยกรรมและวิศวกรรม

TRIPLE E CO.,



บริษัท ทริปเปิ้ล อี จำกัด

ETU

สำรวจ

เขียนแบบ

วิศวกร

ออกแบบ

ตรวจออกแบบ

ผู้ชำนาญการ

กองช่าง

(นาย) ธีรวัฒน์ ใจสูงเนิน

(นาย) ธีรวัฒน์ ใจสูงเนิน

เห็นชอบ

ปลัด อบต. 1

(นางสาว) ลักขณา เจริญทับ

เห็นชอบ

นายก อบ (นาย) เสถียร นิลทะลิว

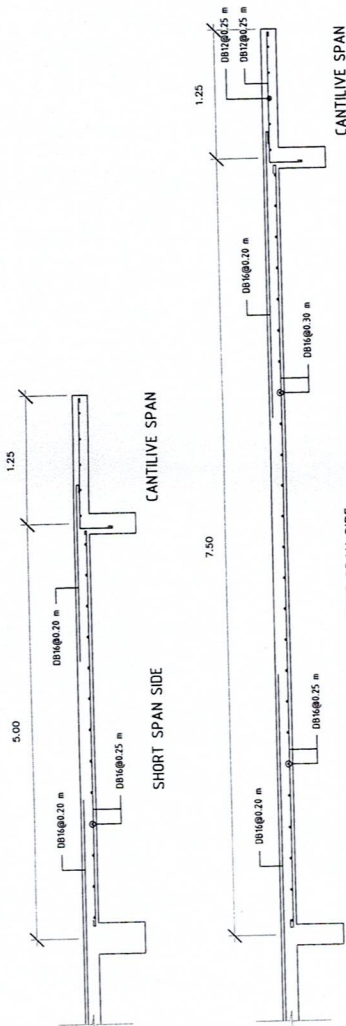
เห็นชอบ

วันที่อนุมัติ

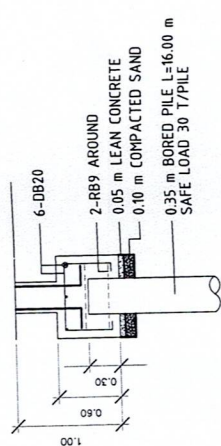
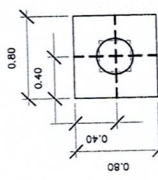
จำนวนแผ่น

20

21



S1 & CS1 DETAIL

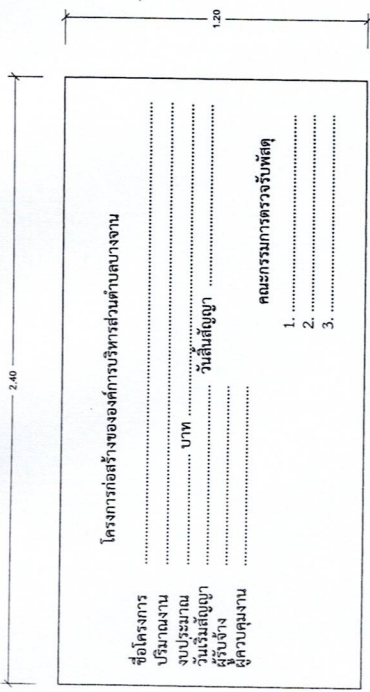


F1 DETAIL



**รายละเอียดประกอบแบบ**

กำหนดรายละเอียดการก่อสร้างอาคาร



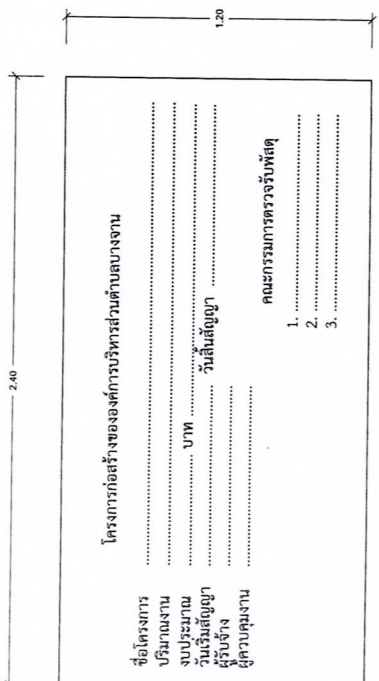
**รายละเอียดประกอบแบบ**

1. เสา 4 ไม้ทาสีเขียวทึบ 2 ด้าน ใช้ไม้ขนาด 10x10 ซม. ให้ทาสีก่อน 2 ครั้ง
2. ฝ้าไม้สังกะสี
3. ขนาดตัวหนังสือกำหนดตามความเหมาะสม ของข้อความตามแบบกำหนด
4. ฝ้าเหล็กขนาดกว้าง 1.20 เมตร ยาว 2.40 เมตร

**หมายเหตุ**

- สถานที่ติดตั้งกำหนดตามความเหมาะสม ในสถานที่ก่อสร้างและสามารถมองเห็นได้ชัดเจน
- ก่อทาสีจริงให้ทาสีกันสนิมก่อน 2 ครั้ง

**ป้ายชั่วคราว**



**รายละเอียดประกอบแบบ**

1. ป้ายไม้อัดทาสีเขียว 2 ด้าน หรือแผ่นไม้อัดสีเขียว โครงคร่าไม้ พร้อมเสาไม้
2. ฝ้าสังกะสี
3. ขนาดตัวหนังสือกำหนดตามความเหมาะสม ของข้อความตามแบบกำหนด
4. ผู้รับจ้างจะต้องดำเนินการติดตั้งป้ายโครงการชั่วคราวก่อนเข้าดำเนินการก่อสร้าง



องค์การบริหารส่วนตำบลบางจาน

โครงการ

สำนักงานเทศบาลตำบลบางจาน 2 เทศบาลเมืองบุรีรัมย์

สถานที่ก่อสร้าง

ตำบลบางจาน อำเภอเมืองบุรีรัมย์ จังหวัดบุรีรัมย์

แบบแปลน

แบบก่อสร้าง

งานออกแบบสถาปัตยกรรมและวิศวกรรม

สำรวจ	นางสาววิภาดา ชัยวงศ์สกุล	สม. 4995
เขียนแบบ	นางสาววิภาดา ชัยวงศ์สกุล	สม. 4995
วิศวกร	นางสาววิภาดา ชัยวงศ์สกุล	สม. 4995
ออกแบบ	นางสาววิภาดา ชัยวงศ์สกุล	สม. 4995

ตรวจลงชื่อ

ผู้อำนวยการ  
กองช่าง

(นางสาววิภาดา ชัยวงศ์สกุล)

ผู้รับจ้าง

เห็นชอบ

ปลัด อบต. (นางสาววิภาดา ชัยวงศ์สกุล)

ปลัดองค์การบริหารส่วนตำบลบางจาน

อนุมัติ

นายก อบต.เมืองเสียว (นางสาววิภาดา ชัยวงศ์สกุล)

นายกองค์การบริหารส่วนตำบลบางจาน

เลขที่แบบ

วันที่อนุมัติ

แผ่นที่

จำนวนแผ่น

21 21